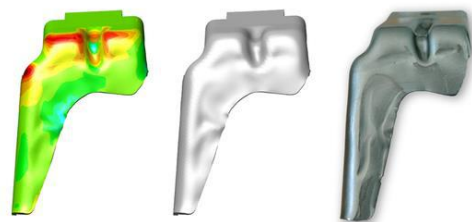


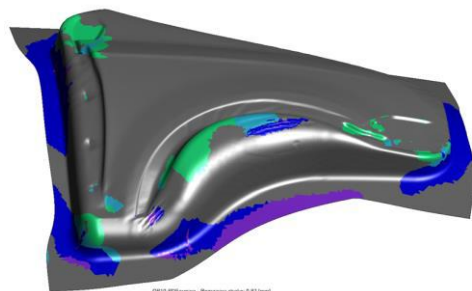
关于Stampack

Stampack 是世界著名的金属板料成型仿真模拟分析软件，起源于CIMNE(工程数值方法国际研究中心)和UPC（加泰罗尼亚理工大学），创始人国际著名力学数值仿真教授学者Prof.Eugenio Onate，由Stampack公司历经20多年开发，推出的顶级板料成型模拟仿真软件。



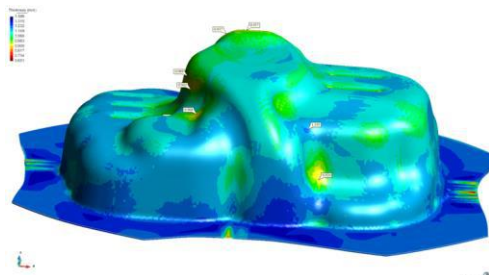
Stampack 特性

- 精确的仿真结果
- 清晰明了的操作界面，对软件初学者来说很好掌握
- 兼具实体和片体仿真，工程师可自由选择所需的仿真类型
- 工程师无需材料或有限元（FEA）方面的知识



Stampack与模具开发

经过大量工程验证，Stampack仿真模拟分析结果与实际结果非常接近，成功在开模前预测出成型风险，减少模具调试次数，降低开模风险，缩短了产品开发时间，为新产品打入市场节约了时间和费用成本。



扫码获取更多信息扫码获取更多信息

